



Classe : **Seconde Bac. Pro. ASSP** (Accompagnement, Soins et Services à la Personne)

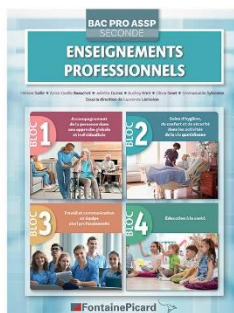


**PSE 2de Bac Pro -Les nouveaux cahiers**

Nouvelle édition 2022

EDITIONS FOUCHER

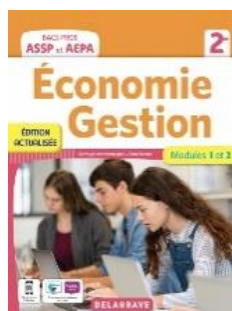
**ISBN : 978-2-216-16489-9**



**Enseignements professionnels – Bac Pro ASSP - Seconde**

EDITIONS FONTAINE PICARD

**ISBN : 978-2-7446-4449-8**



**Economie gestion 2nde Bac pro ASSP AEPA (2022) - Pochette Elève**

EDITIONS DELAGRAVE

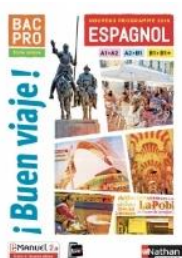
**ISBN : 978-2-206-31-033-6**



Classe : **Seconde Bac. Pro. MRC** (Métiers de la Relation Client)



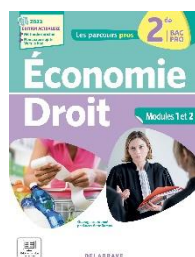
**PSE 2de Bac Pro - Les nouveaux cahiers - Nouvelle édition 2022**  
EDITIONS FOUCHER  
**ISBN : 978-2-216-16489-9**



**Buen Viaje - Espagnol - Bac Pro - Niveau A1 A2 B1- Édition 2019**  
EDITIONS NATHAN  
MANUEL à conserver durant les 3 années de Bac. Pro.  
**ISBN : 978-2-09-165393-8**



**Famille des métiers de la relation client - Tome unique**  
**2de Bac Pro MRC - Édition 2022**  
EDITIONS NATHAN  
**ISBN : 978-2-09-167578-7**



**Les Parcours Pros - Économie-Droit 2de Bac Pro (2023)**  
Pochette élève  
EDITIONS DELAGRAVE  
**ISBN : 978-2-206-10739-4**



**Informatique - 2de/1re/Tle Bacs Pro tertiaires - Édition 2021**  
EDITIONS NATHAN  
**ISBN : 978-2-09-167266-3**



Classe : **Seconde Bac. Pro. ANIMATION ENFANCE ET PERSONNES AGEES**



**PSE 2de Bac Pro - Les nouveaux cahiers - Nouvelle édition 2022**

EDITIONS FOUCHER

**ISBN : 978-2-216-16489-9**

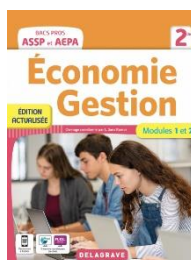


**Buen Viaje - Espagnol - Bac Pro - Niveau A1 A2 B1- Édition 2019**

EDITIONS NATHAN

MANUEL à conserver durant les 3 années de Bac. Pro.

**ISBN : 978-2-09-165393-8**



**Economie gestion 2nde Bac pro ASSP AEPA (2022)**

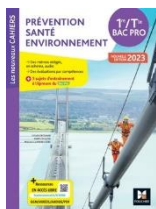
Pochette Elève

EDITIONS DELAGRAVE

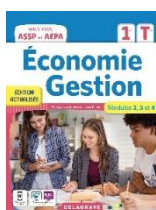
**ISBN : 978-2-206-31-033-6**



Classe : **Première Bac. Pro. ASSP** (Accompagnement, Soins et Services à la Personne)



**PSE 1re/Tle Bac Pro - Les nouveaux cahiers**  
Edition 2023  
EDITIONS FOUCHER  
**ISBN : 978-2-216-16871-2**



**Économie-Gestion 1re, Tle Bac Pro ASSP (2022)**  
EDITIONS DELAGRAVE  
**ISBN : 978-2-206-31035-0**

**Nutrition Alimentation** – Conserver la pochette élève de 2<sup>nd</sup>e - ISBN : 978-2-216-14874-5

**Services à l'utilisateur** – Conserver la pochette élève de 2<sup>nd</sup>e - ISBN : 978-2-216-15397-8

**Ergonomie-soins** – Conserver la pochette élève de 2<sup>nd</sup>e - ISBN : 978-2-206-30687-2

**Biologie** – Conserver la pochette élève de 2<sup>nd</sup>e - ISBN : 978-2-091-65014-2

**IMPORTANT**

Les **nouveaux** élèves en première ASSP à Bahuet  
doivent acheter les livres référencés ci-dessous.

**Nutrition Alimentation** – ISBN : 978-2-216-14874-5

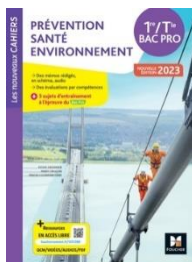
**Services à l'utilisateur** – ISBN : 978-2-216-15397-8

**Ergonomie-soins** – ISBN : 978-2-206-30687-2

**Biologie** – ISBN : 978-2-091-65014-2

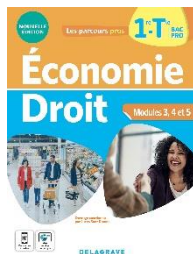


Classe : **Première Bac. Pro. MCV** (Métiers du Commerce et de la Vente)  
**option A** – *Animation et gestion de l'espace commercial*  
**option B** – *Prospection clientèle et valorisation de l'offre commerciale*



**Les Nouveaux Cahiers - PRÉVENTION SANTÉ ENVIRONNEMENT (PSE)  
1re-Tle Bac Pro - 2023 - Livre élève**

Nouvelle édition 2023  
EDITIONS FOUCHER  
**ISBN : 978-2-216-16871-2**

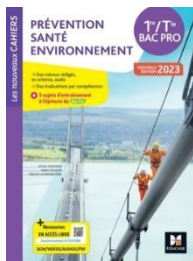


**Economie droit 1<sup>ère</sup> Tle Bac pro (2022)**

Pochette Elève  
EDITIONS DELAGRAVE  
**ISBN : 978-2-206-31-007-7**



Classe : **Première Bac. Pro. AEPA** (Animation Enfance et Personnes âgées)

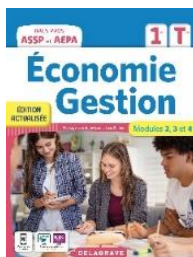


**Les Nouveaux Cahiers - PRÉVENTION SANTÉ ENVIRONNEMENT (PSE)  
1re-Tle Bac Pro - 2023 - Livre élève**

Nouvelle édition 2023

EDITIONS FOUCHER

**ISBN : 978-2-216-16871-2**



**Économie-Gestion 1re, Tle Bac Pro ASSP (2022)**

EDITIONS DELAGRAVE

**ISBN : 978-2-206-31035-0**



Lycée

**BAHUET**

Réussir au cœur d'un campus nature

**ANNEE SCOLAIRE 2023-2024**

Liste des manuels scolaires à acheter pour la rentrée

Classe : **Terminale Bac. Pro. MCV**

**PSE** – Conserver la pochette élève de 1<sup>ère</sup> – ISBN : **978-2-216-16195-9**

**Economie-droit** – Conserver le livre de 1<sup>ère</sup> – **978-2-206-31-007-7**

**!IMPORTANT**

Les **nouveaux** élèves en terminale MCV à Bahuet doivent acheter les livres référencés ci-dessous.

**PSE** – ISBN : **978-2-216-16195-9**

**Economie-droit** – **978-2-206-31-007-7**



Lycée

**BAHUET**

Réussir au cœur d'un campus nature

**ANNEE SCOLAIRE 2023-2024**

Liste des manuels scolaires à acheter pour la rentrée

Classe : **Terminale Bac. Pro. AEPA** (Animation Enfance et Personnes âgées)

**ECONOMIE-GESTION** – Conserver la pochette élève de 1<sup>ère</sup> – ISBN : 978-2-206-30687-2

**PSE** – Conserver la pochette élève de 1<sup>ère</sup> – ISBN : 978-2-216-14852-3

**!IMPORTANT**

Les **nouveaux** élèves en terminale AEPA à Bahuet doivent acheter les livres référencés ci-dessous.

**ECONOMIE-GESTION** – ISBN : 978-2-206-30687-2

**PSE** <sup>e</sup> – ISBN : 978-2-216-14852-3





Classe : **Terminale Bac. Pro. ASSP** (Accompagnement, Soins et Services à la Personne)

**Nutrition Alimentation** – Conserver la pochette élève de 1<sup>ère</sup> - ISBN : 978-2-216-14874-5

**Services à l'utilisateur** – Conserver la pochette élève de 1<sup>ère</sup> - ISBN : 978-2-216-15397-8

**Ergonomie-soins** – Conserver la pochette élève de 1<sup>ère</sup> - ISBN : 978-2-206-30687-2

**Biologie** – Conserver la pochette élève de 1<sup>ère</sup> - ISBN : 978-2-091-65014-2

**Economie-gestion** – Conserver la pochette élève de 1<sup>ère</sup> – ISBN : 978-2-206-30687-2

**PSE** – Conserver la pochette élève de 1<sup>ère</sup> – ISBN : 978-2-216-14852-3

**!IMPORTANT**

Les **nouveaux** élèves en terminale ASSP à Bahuet doivent acheter les livres référencés ci-dessous.

**Nutrition Alimentation** – ISBN : 978-2-216-14874-5

**Services à l'utilisateur** – ISBN : 978-2-216-15397-8

**Ergonomie-soins** – ISBN : 978-2-206-30687-2

**Biologie** – ISBN : 978-2-091-65014-2

**Economie-gestion** – ISBN : 978-2-206-30687-2

**PSE** – ISBN : 978-2-216-14852-3



Classe : **2<sup>nde</sup> GT**



**Cahier des Sciences numériques et Technologie (SNT)  
2de (2020) - Cahier élève**

Parution : Juin 2020

EDITIONS DELAGRAVE

**ISBN : 978-2-206-10464-5**

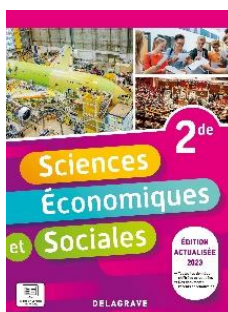


**Management et Gestion - option Seconde - livre élève - Ed. 2022**

Parution : 14/04/2022

EDITIONS HACHETTE EDUCATION

**EAN : 9782016280119**



**Sciences Économiques et Sociales (SES) 2de (2023) - Pochette élève**

Parution : 2023

EDITIONS DELAGRAVE

**ISBN : 978-2-206-10821-6**



Classe : **Première STMG**



**Cahier Grevisse 2de / 1re**  
EDITIONS MAGNARD  
**ISBN : 978-2-210-11741-9**



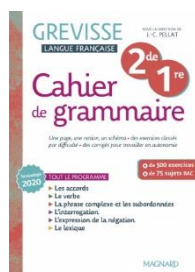
**Le programme en situations - Management 1re STMG (2023)**  
**Pochette élève**  
EDITIONS DELAGRAVE  
**ISBN : 978-2-206-10747-9**



**Sciences de gestion et numérique 1<sup>ère</sup> STMG**  
**Pochette élève**  
Date de parution : Avril 2023  
EDITIONS FONTAINE PICARD  
**ISBN : 978-2-7446-4691-9**



Classe : **Première ST2S**



**Cahier Grevisse 2de / 1re**  
EDITIONS MAGNARD  
**ISBN : 978-2-210-11741-9**



Classe : **Terminale STMG**

► pour les élèves qui ont choisi l'enseignement spécifique de **MERCATIQUE**



**Mercatique**  
**Enseignement spécifique Terminale STMG**  
Parution Avril 2022  
EDITIONS FONTAINE PICARD  
**ISBN : 978-2-7446-4469-6**

► pour les élèves qui ont choisi l'enseignement spécifique de **GESTION FINANCE**



**Gestion Finance**  
**Enseignement spécifique Terminale STMG**  
Parution Avril 2022  
EDITIONS FONTAINE PICARD  
**ISBN : 978-2-7446-4473-3**



Classe : **1<sup>ère</sup> année BTS GPME**



**Soutenir le fonctionnement et le développement de la PME**

**Domaine d'activités 4**

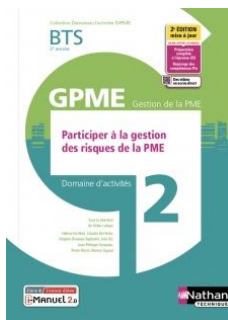
2<sup>ème</sup> édition Mai 2021

EDITIONS NATHAN TECHNIQUE

**ISBN : 978-09-167288-5**



Classe : **2<sup>ème</sup> année BTS GPME**



**Participer à la gestion des risques de la PME**

**Domaine d'activités 2**

2<sup>ème</sup> édition Avril 2022

EDITIONS NATHAN TECHNIQUE

**ISBN : 978-09-167650-0**