



Inscrite dans la stratégie nationale en faveur du développement durable, la politique de généralisation de l'éducation au développement durable a véritablement débuté en 2004.

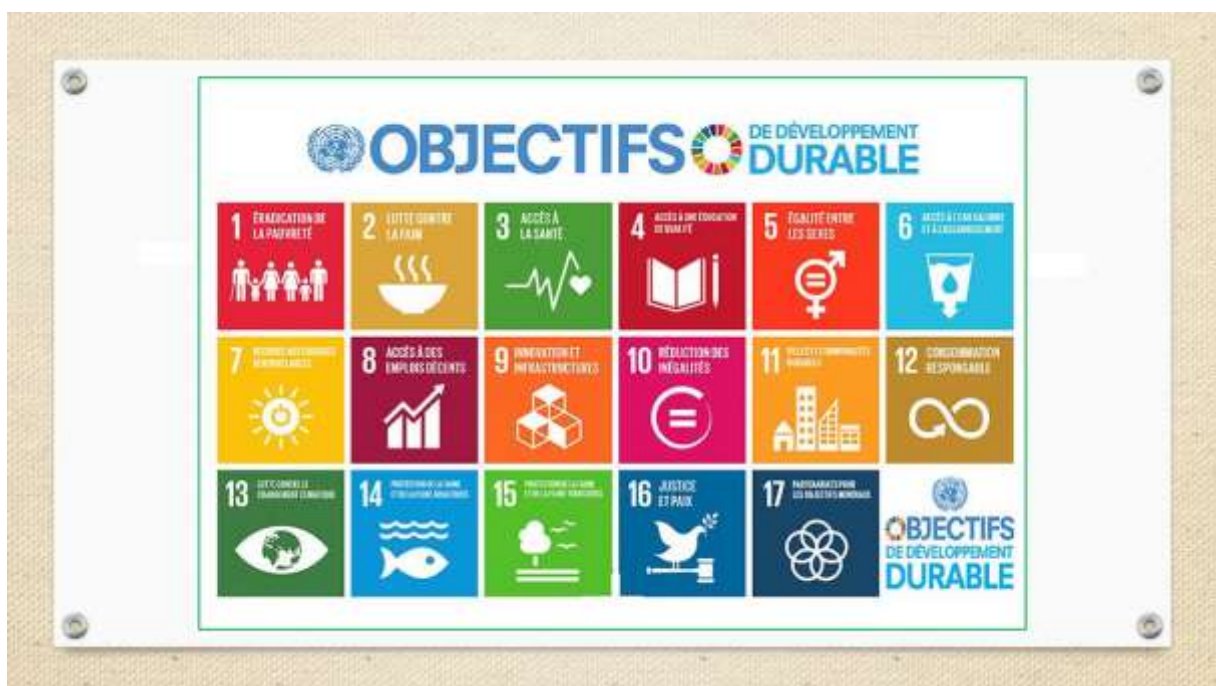
Avec l'extension progressive à toutes les disciplines, puis au socle commun des connaissances et des compétences, l'éducation au développement durable encourage les établissements à s'engager dans des démarches globales de développement durable.

La **labellisation E3D** (Établissement en Démarche de Développement Durable) récompense symboliquement l'ensemble des actions entreprises par l'établissement, en s'appuyant sur une charte académique et se déclinant sur 3 niveaux. Ces niveaux de labellisation traduisent l'état d'avancement dans la démarche : engagement, approfondissement et déploiement. La démarche s'appuie également sur les **Objectifs de Développement Durable (ODD)**, qui sont au nombre de 17, fixés par l'ONU comme objectifs pour 2030.

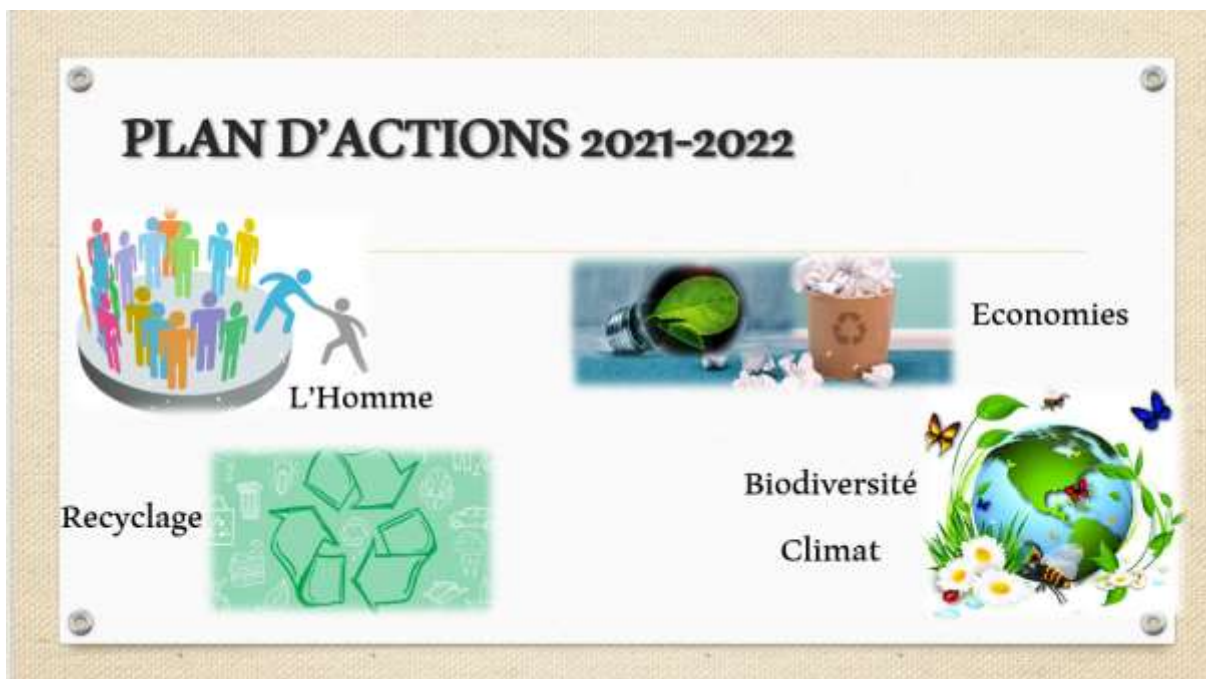
Adoptés le 25 janvier 2015, ils portent sur une multitude de domaines allant de la protection de la planète à l'édification d'un monde plus pacifique, en passant par la garantie donnée à tous de pouvoir vivre en sécurité et dans la dignité.

Ces objectifs font partie d'un programme de développement visant à aider en priorité les plus vulnérables, en particulier les enfants et les femmes.

Ces 17 thèmes délimitent les projets portés par l'établissement et ses acteurs (adultes et lycéens) pour s'inscrire dans cette stratégie.



Les enjeux pour nos lycéens et la communauté du lycée Bahuet sont :



Notre établissement a été labellisé niveau 2, pour l'ensemble des actions menées pendant l'année scolaire 2020/2021.

Merci aux élèves et à la communauté éducative pour leurs investissements !

Et en route pour le niveau 3...