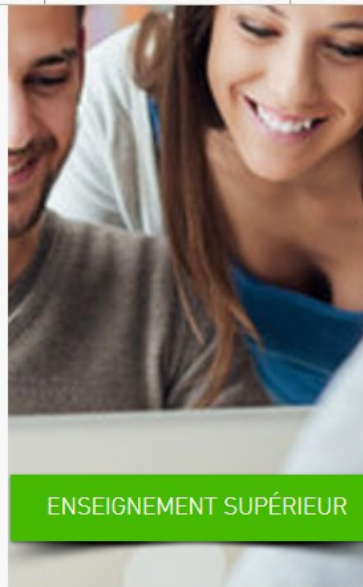




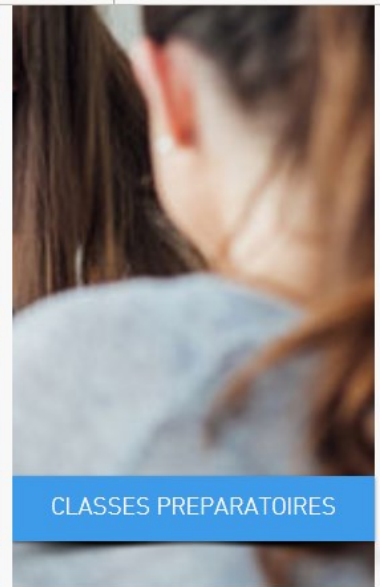
LYCÉE PROFESSIONNEL



LYCÉE TECHNOLOGIQUE



ENSEIGNEMENT SUPÉRIEUR



CLASSES PRÉPARATOIRES

BACCALAUREAT SCIENCES ET TECHNOLOGIES DU MANAGEMENT ET DE LA GESTION (STMG)

Cette série de Baccalauréat affirme son positionnement scolaire vis à vis de la voie générale, comme de la voie professionnelle en proposant un projet éducatif original.

En associant les disciplines d'enseignement général et des disciplines de management, d'économie-droit et des sciences de la gestion et du numérique, son programme d'enseignement offre tout à la fois :

- des références culturelles et citoyennes permettant à l'élève de comprendre les évolutions sociales et économiques contemporaines,
- des connaissances fondamentales de culture générale favorisant la réussite dans tous les cursus d'études supérieures,
- des méthodes et des instruments d'observation, d'analyse, d'argumentation et d'expression,
- des contextes et situations de travail qui cernent le champ d'étude et les notions à mobiliser et à maîtriser.

Une classe de 1ère STMG :

- à l'issue de laquelle il est possible de choisir **un enseignement spécifique**,
- une assise scientifique centrée autour d'une culture de management et de gestion commune, matérialisée par l'enseignement **des sciences de la gestion et du numérique**.

Une classe de 1ère STMG intégrée dans la réforme du lycée :

- 2 heures d'accompagnement personnalisé qui s'adressent à tous les élèves selon leurs besoins, comprenant des actions de soutien, d'approfondissement, d'aide méthodologique et d'aide à l'orientation.
- Le tutorat pour guider l'élève dans son parcours de formation et d'orientation.

41bis Av. Edmond Michelet
19316 BRIVE Cedex
Tél. 05.55.92.83.00
www.bahuet.fr





Horaires Hebdomadaires de Formation

CLASSE DE PREMIERE STMG

Enseignements Généraux	Horaires
Français	3 h
Histoire-Géographie	1 h 30
Enseignement moral et civique	0 h 30
Mathématiques	3 h
Education physique et sportive	2 h
Langues vivantes A et B - 2 langues obligatoires dont 1 h d'ETLVA ⁽¹⁾	4 h

Total d'heures d'enseignement général 14 h

Enseignements spécifiques	Horaires
Accompagnement personnalisé	2 h
Economie Droit	4 h
Management des Organisations	4 h
Sciences de la gestion et du numérique	7 h

Total d'heures d'enseignement spécifiques 17 h

Total d'heures d'enseignement 31 h

CLASSES DE TERMINALE STMG

Enseignements Généraux	Horaires
- Philosophie	2 h
- Histoire-Géographie	1 h 30
- Enseignement moral et civique	0 h 30
- Mathématiques	3 h
- Education physique et sportive	2 h
- Langues vivantes A et B	4 h
2 langues obligatoires dont 1 h d' ETLVA ⁽¹⁾	

Total d'heures d'enseignement général 13 h

Enseignements spécifiques	Horaires
- Accompagnement personnalisé	2 h
- Economie Droit	6 h
- Management, Sciences de Gestion et Numérique avec un enseignement spécifique parmi : .Gestion Finance .Mercatique .Ressources Humaines et Communication	10 h

Total d'heures d'enseignement spécifiques 18 h

Total d'heures d'enseignement 31 h

⁽¹⁾ETLVA : Enseignement Technologique en Langue Vivante A

Une classe de Terminale STMG qui offre 3 enseignements spécifiques :

→ un parcours « Mercatique »

OU

→ un parcours « Ressources Humaines et Communication »

OU

→ un parcours « Gestion et Finance »

POURSUITE D'ÉTUDES EN ENSEIGNEMENT SUPÉRIEUR APRÈS UN BAC STMG

- en BTS (Brevet de Technicien Supérieur),
- en IUT (Institut Universitaire de Technologie),
- en classe préparatoire aux grandes écoles,
- en école de commerce,
- à l'Université, etc...

INSCRIPTIONS

- ➔ Retirer un dossier de candidature auprès du secrétariat du lycée Bahuet.
- ➔ L'admission se fait sur examen du dossier du candidat et sur entretien avec la famille.

Vous devez appeler l'administration scolaire au 05.55.92.83.00 pour convenir d'un rendez-vous.
Le dossier complet est à remettre au secrétariat le jour du rendez-vous.